

雅舍

第二辑

INTERIOR
DESIGN

科勒厨房
KOHLER KITCHENS

品鉴雅宅 悟道生活

上海·设计·住宅·别墅



《一场复兴之旅》

吴滨

P4

世尊设计集团创始人，香港无间建筑设计有限公司设计总监。

中国 Art Deco 风潮的引领者。幼随张大千关门弟子伏文彦先生学习中国水墨画，有传统艺术的深厚功底，加上与生俱来的非凡创意天赋，形成自己独特的设计语言——摩登东方。吴滨用东方的气质美学营造有意境的空间，艺术地表达生活和细节。

《东方威尼斯》

黄书恒

P8

台北玄武设计主持人。连续三年获得“室内奥斯卡”英国安德马丁设计大奖。从文明波动理论中洞烛先机，推动新东方文艺复兴思潮，冀使中国再度成为世界舞台的焦点。以并置对立事物的二元交辩证法见称于世，表面制造冲突矛盾，实乃消除二元对立的僵固状态，达至“万物归一”的心性境界。同时提出创新机械语汇，赋予冰冷生硬的钢铁零件一种诗意的温度。在世俗商业空间中，孜孜不倦地建造心灵教堂，传达幸福的能量。



《那不远的时光》

连自成

P12

大观·自成国际空间设计设计总监。

Mr. 连多年的室内设计经历，以精品 ELITE、建筑感、艺术性、客制化为设计的着重点，强调文化、品质的完美融合，倡导更优质的生活设计态度。喜欢将西式的文化精髓融入中式的现代风格中，因对文化的调性的领悟不同，糅合在一起之后既不突兀也很自然。



《追忆似水年华》

郑仕樑

P20

香港 IVAN C. DESIGN LIMITED 创始人，郑仕樑室内设计（上海）有限公司总经理兼设计总监。连续三年获得英国安德鲁·马丁设计大奖。Ivan 深受中西方文化的熏陶，有着丰富舞台设计背景的他酷爱新古典主义，在其擅长的 18 世纪欧式设计风格中融入新的设计元素，以自己独特的视觉和新颖的构思在其设计领域中不断创造出一系列优秀作品。



《充满灵感的艺术宫殿》

谢惠敏

P18

HLH 创始人，曾任职于美国 SOM，加入美国 Gensler 室内设计公司后任设计总监一职长达 17 年。

因为世界第二高楼上海中心设计的缘故与中国结缘，7 年前来到中国担任上海中心的设计总监，负责上海中心室内公区以及商业部分总体室内设计，2011 年创立了 HLH，致力于高端设计项目，为业主提供最高端的室内设计服务及软装服务。



本页上图：内院以传统的合院三进式层递关系为设计理念。

本页下图：穿插于空间之中的山石流水，亦是将东方哲学艺术融入当代设计的典范。

右页上图：设计平面图。

右页下图：餐厅的背景墙，设计师以12片艺术屏风加以诠释，以彰显中西合璧之寓意。

一场复兴之旅

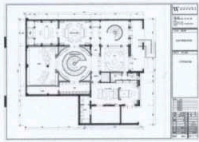
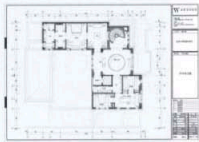
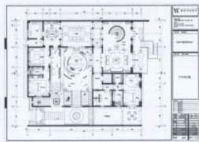
——北京中粮瑞府

设计：吴滨

设计师将中国古典的园林引入空间，以错落叠进艺术化的方式来建立空间秩序，并用极致的对称以营造稳定庄重的空间感，使其不仅有着北方宅院的宏大气势，亦具有江南园林的典雅之美。

设计师说：“我们眼里的500B应具备一种传承的姿态，以悠久的东方文化为基底，进行有意识的发扬和重塑，令其具有一种京城大宅的气质，巧妙隐于这城市肌理之中。不突兀亦不迎合，并充分展现来自东方的自信。”





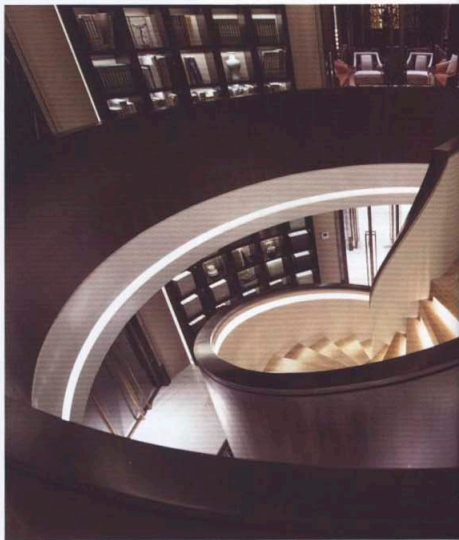
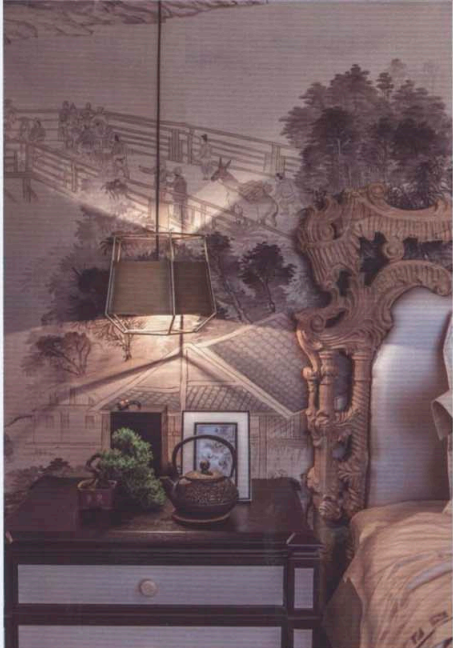
基于此，设计师将中国古典的园林引入空间，以错落叠进艺术化的方式来建立空间秩序，并用极致的对称以营造稳定庄重的空间感，使其不仅有着北方宅第的宏大气势，亦具有江南园林的典雅之美。

内院以传统的合院三进式层递关系为设计理念，让小品式玄关、挑空采光天井以及拥有无敌露台的客房各得其所，共同营造了三室合和之态。而穿插于空间之中的山石流水，亦是将东方哲学艺术融入当

代设计的典范。以水为引导划分空间，不仅带动了居室的节奏感，也传达出特有的生活智慧。

作为空间中轴线上的端景餐厅背景墙，设计师以12片艺术屏风加以诠释，这是一款用3D打印而成的巨型屏风，在传统太湖石的图形中提取元素，并将其抽象，变成数字化的感觉，跃然于屏风之上，以彰显中西合璧之寓意。





旋梯以圆形呈现连接整个楼层，不仅完成了其行走功能，也成就了空间的各种可能。旋梯上行至二层，是主人房和双子房的相对私密空间，中呈圆形挑空，呼应楼梯和庭院的概念，强化其对称性，亦满足景深、过渡以及采光的需求。

在宅子最中间的地段，原本是采光最弱的地方，设计师将原本不在此处的楼梯，改到了这里（从地下一层到二层的区域），将这个“弱光”区变成了交通动线。除了交通动线的改变，这样一个城市大宅，还需要一个精神的堡垒，以契合空间的气度。为此设计师创造了“垂直图书馆”，旋梯贯穿地下一层和二层，周围是环绕的藏书，是整个空间的文脉所在，也是家族的脉络所在。

不仅如此，设计师还在楼梯底部设计一个圆形的水面，宛若将室外景观引进室内般，自然流畅，而此时的楼梯俨然一尊雕塑，他们互相作用成为此空间内最精彩的一笔。

设计师说：“这一次‘复兴’之旅，让我们重历了一次东方文化的完整洗礼，希望我们倾力打造的这个空间，能让居住者感受到其中流淌着的精神状态和追求。”

项目名称：北京中粮瑞府。项目地点：北京。项目面积：1,500平方米。完工时间：2015年6月。
设计公司：MDCSIGN 睿境无边设计。设计师：吴滨、魏野、孙俊。主要材料：爵士白大理石、玛雅灰大理石、银白大理石、真丝平纹壁纸、米灰色乳胶漆、灰布硬包。主要品牌：Strongcase、PIETER ADAM、Jean Paul Gaultier、Hermes。业主单位：中粮瑞府。



左页上下图：卧室的设计很具中式美感，但同时也彰显国际风范。

左页上半跨图：旋转贯穿地下一层和二层，周围是环绕的藏书，是整个空间的文脉所在，也是家族的脉络所在。

本页上图：中呈圆形挑空，呼应楼梯和庭院的概念，强化其对称性，亦满足景深、过渡以及采光的需求。

本页下图：楼梯以圆形呈现连接整个楼层，不仅完成了其行走功能，也成就了空间的各种可能。

